

# Latitude 7380

## Quick Start Guide

Stručná příručka

Schnellstart-Handbuch

Przewodnik szybkiego uruchamiania

Stručná úvodná príručka



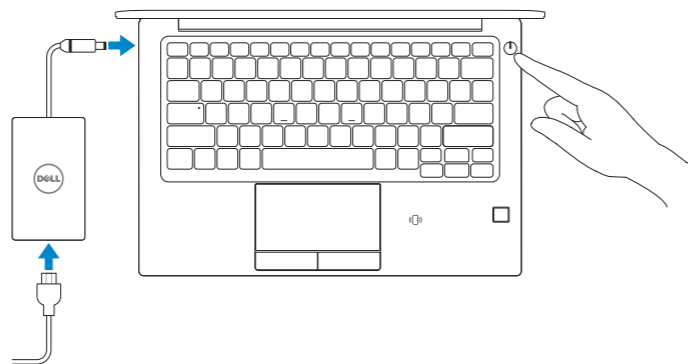
## 1 Connect the power adapter and press the power button

Připojte napájecí adaptér a stiskněte vypínač

Netzadapter anschließen und Betriebsschalter drücken

Podłącz zasilacz i naciśnij przycisk zasilania

Zapojte napájací adaptér a stlačte spínač napájania



## 2 Finish operating system setup

Dokončení nastavení operačního systému

Betriebssystem-Setup fertigstellen

Dokończ instalację systemu operacyjnego

Dokončite inštaláciu operačného systému

### Windows 10



#### Connect to your network

Připojte se k síti

Mit dem Netzwerk verbinden

Podłącz komputer do sieci

Pripojte sa k svojej sieti

**NOTE:** If you are connecting to a secured wireless network, enter the password for the wireless network access when prompted.

**POZNÁMKA:** Pokud se připojíte k zabezpečené bezdrátové síti, zadejte po vyzvání heslo pro přístup k bezdrátové síti.

**ANMERKUNG:** Wenn Sie sich mit einem geschützten Wireless-Netzwerk verbinden, geben Sie das Kennwort für das Wireless-Netzwerk ein, wenn Sie dazu aufgefordert werden.

**UWAGA:** jeśli nawiązujesz połączenie z zabezpieczoną siecią bezprzewodową, wprowadź hasło dostępu do sieci po wyświetleniu monitu.

**POZNÁMKA:** Ak sa pripájate k zabezpečenej bezdrôtovej sieti, po vyzvaní zadajte heslo pre prístup k bezdrôtovej sieti.



#### Sign in to your Microsoft account or create a local account

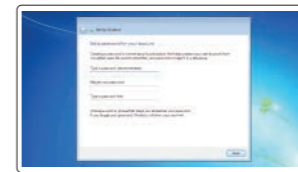
Přihlaste se k účtu Microsoft nebo vytvořte místní účet

Melden Sie sich bei Ihrem Microsoft-Konto an oder erstellen Sie ein lokales Konto

Zaloguj się do konta Microsoft lub utwórz konto lokalne

Prihláste sa k svojmu kontu Microsoft alebo vytvorte miestne konto

### Windows 7



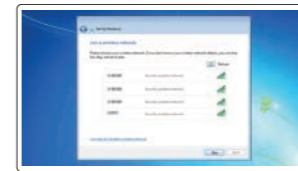
#### Set a password for Windows

Nastavení hesla pro systém Windows

Kennwort für Windows festlegen

Ustaw hasło do systemu Windows

Nastavte heslo pre systém Windows



#### Connect to your network

Připojte se k síti

Mit dem Netzwerk verbinden

Podłącz komputer do sieci

Pripojte sa k svojej sieti

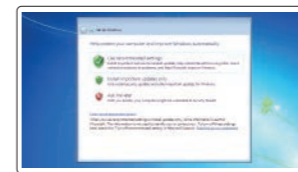
**NOTE:** If you are connecting to a secured wireless network, enter the password for the wireless network access when prompted.

**POZNÁMKA:** Pokud se připojíte k zabezpečené bezdrátové síti, zadejte po vyzvání heslo pro přístup k bezdrátové síti.

**ANMERKUNG:** Wenn Sie sich mit einem geschützten Wireless-Netzwerk verbinden, geben Sie das Kennwort für das Wireless-Netzwerk ein, wenn Sie dazu aufgefordert werden.

**UWAGA:** jeśli nawiązujesz połączenie z zabezpieczoną siecią bezprzewodową, wprowadź hasło dostępu do sieci po wyświetleniu monitu.

**POZNÁMKA:** Ak sa pripájate k zabezpečenej bezdrôtovej sieti, po vyzvaní zadajte heslo pre prístup k bezdrôtovej sieti.



#### Protect your computer

Ochrana počítače

Computer schützen

Chroń komputer przed wirusami

Chráňte svoj počítač

### Ubuntu

Follow the instructions on the screen to finish setup.

Dokončete nastavení podle pokynů na obrazovce.

Folgen Sie den Anweisungen auf dem Bildschirm, um das Setup abzuschließen.

Postępuj zgodnie z instrukcjami wyświetlanymi na ekranie, aby ukończyć proces konfiguracji.

Podľa pokynov na obrazovke dokončite nastavenie.

## Locate Dell apps in Windows 10

Vyhledejte aplikace Dell v systému Windows 10

Dell Apps in Windows 10 ausfindig machen

Odszukaj aplikacje Dell w systemie Windows 10

Nájdite aplikácie Dell v systéme Windows 10



#### SupportAssist

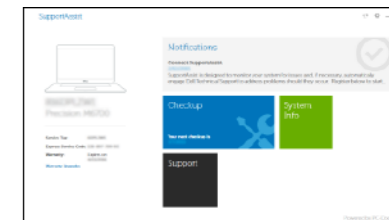
#### Check and update your computer

Zkontrolujte a aktualizujte počítač

Überprüfen und aktualisieren Sie Ihren Computer

Sprawdź i zaktualizuj komputer

Skontrolujte a aktualizujte počítač



## Product support and manuals

Podpora a příručky k produktům

Produktsupport und Handbücher

Pomoc techniczna dotycząca produktu i instrukcje obsługi

Podpora a příručky produktu

## Contact Dell

Obratě se na společnost Dell | Dell kontaktieren

Skontaktuj się z firmą Dell | Obratě sa na spoločnosť Dell

## Regulatory and safety

Soulad s předpisy a bezpečnost

Informationen zu Vorschriften und Sicherheit

Zgodność z normami i bezpieczeństwo

Informácie o bezpečnosti a regulačné informácie

## Regulatory model

Směrnicev model | Vorschriftenmodell

Formálne oznaczenie modelu | Regulačný model

## Regulatory type

Směrnicev typ | Vorschriftentyp

Formálne oznaczenie typu | Regulačný typ

## Computer model

Model počítače | Computermodell

Model komputera | Model počítača

## Dell.com/support

Dell.com/support/manuals

Dell.com/support/windows

## Dell.com/contactdell

## Dell.com/regulatory\_compliance

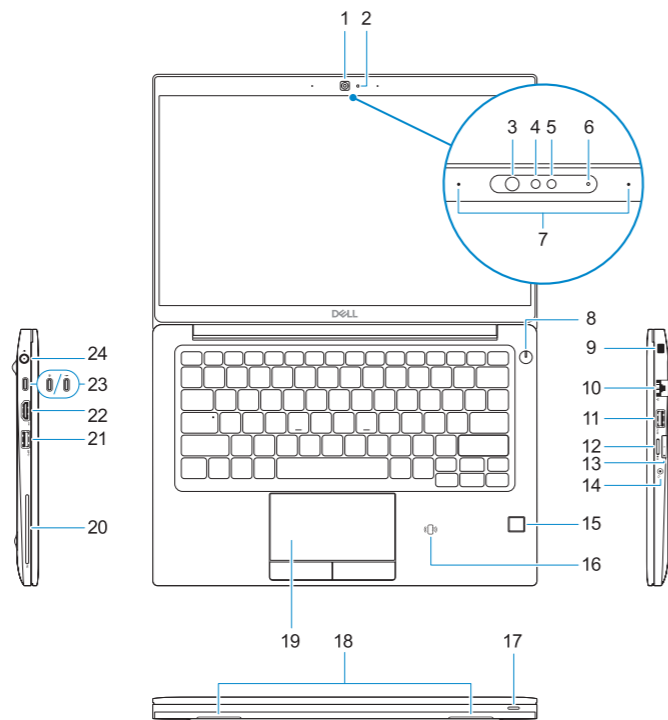
## P28S

## P28S001

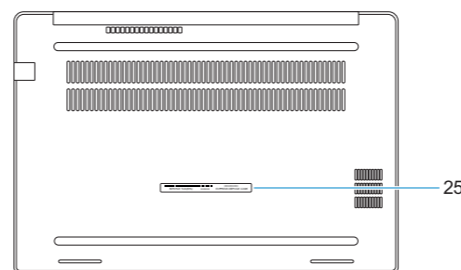
## Latitude 7380

# Features

Funkce | Funktionen | Funkcje | Funkcie



1. Camera (optional)
2. Camera status light (optional)
3. Infrared (IR) camera status light (optional)
4. Infrared (IR) camera (optional)
5. Camera (optional)
6. Camera status light (optional)
7. Microphones
8. Power button
9. Noble Security Lock Slot
10. Network port
11. USB 3.1 Gen 1 port with PowerShare
12. microSD card slot
13. USIM slot
14. Headset port
15. Fingerprint reader (optional)
16. NFC sensor (optional)
17. Battery charge status light
18. Speakers
19. Touchpad
20. Smartcard reader (optional)
21. USB 3.1 Gen 1 port
22. HDMI port
23. DisplayPort over USB Type-C (optional Thunderbolt™ 3)
24. Power connector port
25. Service tag label



1. kamera (volitelná)
2. Indikátor stavu kamery (volitelný)
3. Kontrolka stavu infračervené (IR) kamery (volitelné)
4. Infračervená (IR) kamera (volitelná)
5. kamera (volitelná)
6. Indikátor stavu kamery (volitelný)
7. Mikrofony
8. Tlačítko napájení
9. Slot bezpečnostního zámku Noble Security
10. Síťový port
11. Port USB 3.1 1. generace s technologií PowerShare
12. Slot karty microSD
13. Slot USIM
14. Port náhlavní soupravy
15. Čtečka otisků prstů (volitelně)
16. Senzor NFC (volitelný)
17. Indikátor stavu nabití baterie
18. Reproduktoři
19. Dotyková podložka
20. Čtečka čipových karet (volitelná)
21. Port USB 3.1 1. generace
22. Port HDMI
23. DisplayPort přes USB Type-C (volitelně Thunderbolt™ 3)
24. Port konektoru napájení
25. Servisní štítek

1. Kamera (optional)
2. Kamerastatusanzeige (optional)
3. Statusanzeige der Infrarot-Kamera (optional)
4. Infrarot-Kamera (optional)
5. Kamera (optional)
6. Kamerastatusanzeige (optional)
7. Mikrofone
8. Betriebsschalter
9. Vorrichtung für Noble-Sicherheitsschloss
10. Netzwerkanschluss
11. USB 3.1 Gen 1-Anschluss mit PowerShare
12. microSD-Kartensteckplatz
13. USIM-Steckplatz
14. Headset-Anschluss
15. Fingerabdruckleser (optional)
16. NFC-Sensor (optional)
17. Anzeige für Ladezustand des Akkus
18. Lautsprecher
19. Touchpad
20. Smartcard-Leser (optional)
21. USB 3.1 Gen 1-Anschluss
22. HDMI-Anschluss
23. DisplayPort über USB Typ C (optional Thunderbolt™ 3)
24. Netzanschluss-Port
25. Service-Tag-Etikett

1. Kamera (opcjonalna)
2. Lampka stanu kamery (opcjonalna)
3. Wskaźnik stanu kamery na podczerwień (opcjonalny)
4. Kamera na podczerwień (opcjonalna)
5. Kamera (opcjonalna)
6. Lampka stanu kamery (opcjonalna)
7. Mikrofony
8. Przycisk zasilania
9. Gniazdo blokady zabezpieczającej Noble
10. Port sieciowy
11. Port USB 3.1 pierwszej generacji z funkcją PowerShare
12. Gniazdo karty microSD
13. Gniazdo USIM
14. Gniazdo słuchawek
15. Czytnik linii papilarnych (opcjonalny)
16. Czytnik NFC (opcjonalny)
17. Lampka stanu akumulatora
18. Głośniki
19. Tabliczka dotykowa
20. Czytnik kart inteligentnych (opcjonalny)
21. Port USB 3.1 pierwszej generacji
22. Port HDMI
23. Display Port przez USB Type-C (z opcjonalną technologią Thunderbolt™ 3)
24. Złącze zasilania
25. Etykieta ze znacznikiem serwisowym

1. Kamera (voliteľná)
2. Kontrolka stavu kamery (voliteľná)
3. Kontrolka stavu infračervenej (IR) kamery (voliteľná)
4. Infračervená kamera (IR) (voliteľná)
5. Kamera (voliteľná)
6. Kontrolka stavu kamery (voliteľná)
7. Mikrofony
8. Tlačidlo napájania
9. Otvor na bezpečnostný zámok Noble
10. Sieťový port
11. Port USB 3.1 1. generácie s podporou PowerShare
12. Zásuvka na kartu microSD
13. Zásuvka USIM
14. Port náhlavnej súpravy
15. Snímač odtlačkov prstov (voliteľný)
16. Snímač NFC (voliteľný)
17. Kontrolka stavu nabitia batérie
18. Reproduktoři
19. Dotyková plocha
20. Čítačka kariet Smartcard (voliteľná)
21. Port USB 3.1 1. generácie
22. Port HDMI
23. Port DisplayPort cez USB Type-C (voliteľná technológia Thunderbolt™ 3)
24. Port napájacieho kábla
25. Etiketa servisného štítku

© 2017 Dell Inc. or its subsidiaries.

© 2017 Microsoft Corporation.

© 2017 Canonical Ltd.



2017-06